

みなさまとともに20年。

これまでも、これからもアドマイヤー!



アドマイヤー®

初期生育を守りたい。

野菜や花にとって、定植直後からの数週間は、とても重要な時期です。

この時期は作物も小さいことから、害虫に被害されたり、害虫の媒介するウイルス病にも感染しやすいもの。

つまり、定植後の害虫防除は、作物の初期生育はもちろん、その後の品質や収量を確保することにつながります。

アドマイヤーは、これからも「大切な作物を守りたい」「収量・品質を守りたい」

という思いで、農家のみなさまに貢献してまいります。

950g入

3kg入



アドマイヤー①粒剤の特長

① 浸透移行性に優れ、
長期間主要害虫を防除します。

② 防除回数を減らせるので、
省力化が図れます。

③ 作業時の
イヤな臭いがありません。

上手な使い方 植付け時にパッと1さじ!長く効きます。 (規定量)



幅広い作物に使えます。

- 稲**
 - 稲
 - 野菜**
 - あさつき
 - いちご
 - かぼちゃ
 - キャベツ
 - きゅうり
 - さといも(葉柄)
 - さやいんげん
 - じゅんさい
 - すいか
 - ★ ズッキーニ
 - だいこん
 - とうがらし類
 - トマト**
 - ミニトマト
 - なす**
 - なばな類
 - にがうり
 - にら
 - ねぎ
 - はくさい
 - 非結球あぶらな科 葉菜類
 - パセリ
 - ピーマン
 - ★ ブロッコリー
 - ★ ほうれんそう
 - まくわうり
 - メロン**
 - ★ 未成熟そらめめ
 - やまのいも(むかご)
 - ★ レタス
 - れんこん
 - わけぎ
 - 果樹**
 - かんきつ(苗木)
 - かんしょ
 - こんにやく
 - さといも
 - ばれいしょ
 - やまのいも
 - 豆類(種実)
 - 豆類**
 - 豆類 (未成熟、ただし、さやいんげん、未成熟そらめめを除く)
 - 花き類・観葉植物、樹木類**
 - きく
 - ばら
 - ペチュニア
 - ポインセチア
 - レザーファン
 - 花き類・観葉植物 (きく、ばら、ペチュニア、レザーファンを除く)
 - いも・まめ類**
 - かんしょ
 - こんにやく
 - さといも
 - ばれいしょ
 - やまのいも
 - 豆類(種実)
 - その他**
 - たばこ
- ★は近年、登録拡大した作物です。

適用害虫

作物の初期生育を守るために、アドマイヤー1粒剤で早めの害虫対策を。



■ワタアブラムシ
果樹・野菜・花と多様な作物に寄生し、世界で最も有名な害虫の1種。



■モモアカアブラムシ
ワタアブラムシとならび多くの作物を被害するアブラムシの代表格。



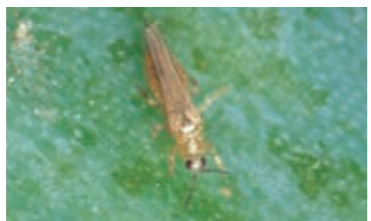
■キヤナギアブラムシ
主要な果樹にはたいてい寄生し、新葉の伸長を止める。



■チューリップヒゲナガアブラムシ
ナス科が好みだがその他各種作物も被害する大型種。



■ミナミキイロアザミウマ
約30年前に海外から侵入した世界的大害虫。葉や果実への直接被害のみならずウイルスも媒介する。



■ネギアザミウマ
古くからの害虫で、葉に小白点の被害を出し、ウイルス媒介もする。



■タバコナジラミ
オンシツコナジラミと形態・生態が似ているが、より深刻な果実の着色異常やウイルスの媒介をもたらす。



■オンシツコナジラミ
30年以上前に日本に侵入した。作物を吸汁し、すす病や収量低下をもたらす。



■コガネムシ類幼虫
さつまいもやいちごの根を被害する防除しにくい土壌害虫。



■ミカンハモグリカ
かんきつの新葉を好むエカキ虫で、新梢の生育を止めてしまう。

●使用前にはラベルをよく読んで下さい。 ●ラベルの記載以外には使用しないで下さい。 ●本剤は小児の手の届く所には置かないで下さい。 ㊞はバイエルグループの登録商標

Bayer CropScience

バイエルクロップサイエンス株式会社

これまでの広告やお役立ち情報はアドマイヤーホームページへ! www.admire.jp

広告および製品に関するお問い合わせは「バイエルクロップサイエンス お客様相談室」まで

☎0120-575-078 (9:00~12:00, 13:00~17:00 土・日・祝日を除く)